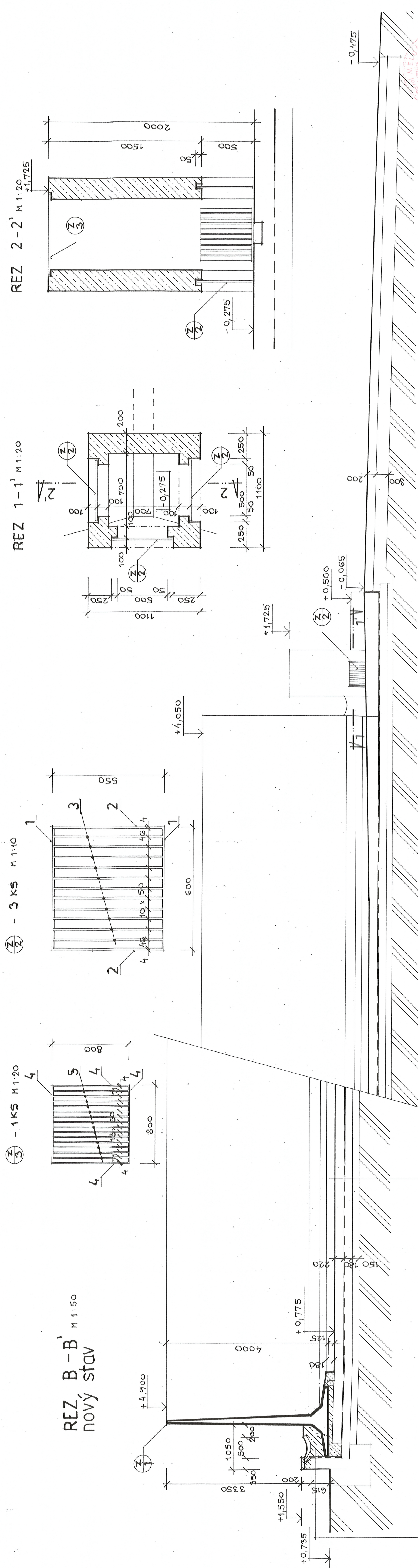
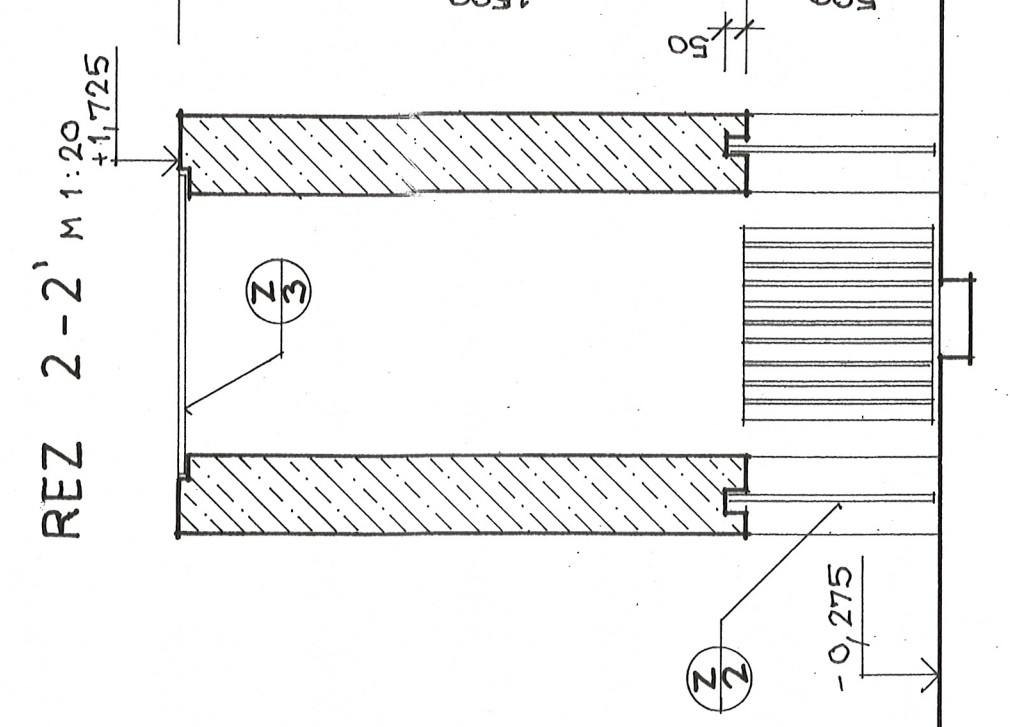
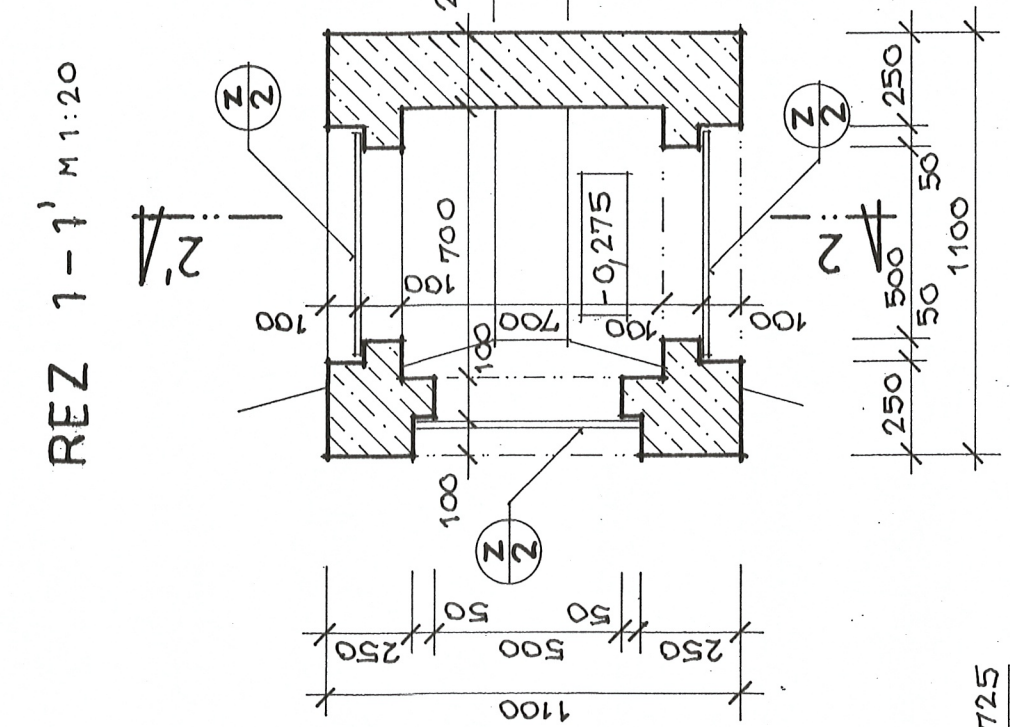
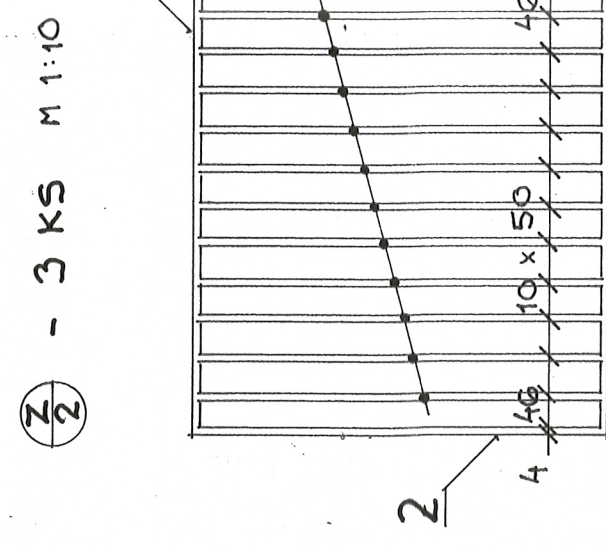
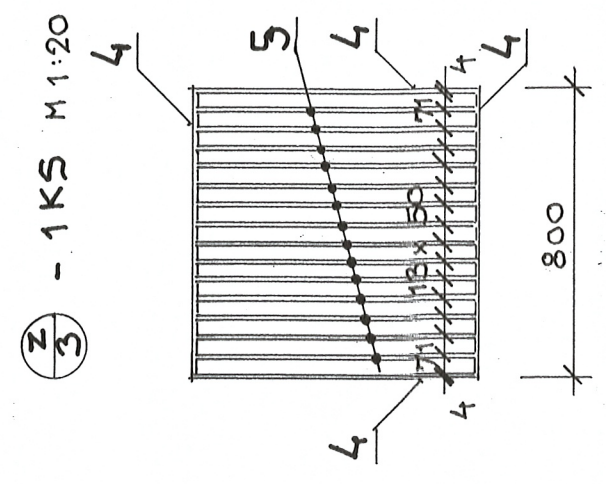


REZ B-B' M 1:50  
nový stav



- BETÓN B.I.
- GEOTEXTÍLIA TATRATEX (300g/m²)
- FATRAFOL 803 - HR. 1MM
- GEOTEXTÍLIA TATRATEX (300g/m²)
- JESTV. BET. STENA

- ESTEDIENOVÝ NÁTER 2x
- BET. MAZANINA SO ZVAR. SIET. B.III. HR. 220MM
- IZOLÁCIA 2x A 500H + 3x ASF. NÁTER
- PODKL. BETÓN B.I. HR. 180MM
- STRKOFIESOK 150MM
- RASTLÝ TERÉN

VÝKAZ OCELE

POČ.	NÁZOV	M.J.	POČET M.J.	HMOTNOSŤ M.J.	POČET KS	HMOTNOSŤ SPOLU
1	20x4	M'	0,6	0,628	6	2,26
2	20x4	M'	0,55	0,628	6	2,07
3	TYČ KRUHOVÁ	M'	0,542	0,617	33	11,04
4	20x4	M'	0,8	0,628	4	2,00
5	TYČ KRUHOVÁ	M'	0,8	0,617	14	6,91
HMOTNOSŤ SPOLU						24,28

ZODPOVEDNÝ PROJEKTANT:  
ING. PAVOL MELUŠ

KRESLIL:  
ING. PAVOL MELUŠ

MIESTO STAVBY:  
Velišovce, parc.č. 1804/3

INVESTOR:  
PPD Prašice

NAZOV STAVBY:  
sidlo Jacovce

Ing. Pavol Meluš  
projektant  
ul. Pod kaštieľom 376  
955 01 Tovarníky

DATUM  
02/2022

FORMAT  
4x A4

PROFESIA  
ARCHITEKTURA

STUPEN  
Projekt stavby

MIERKA  
VÝKR. Č.  
1:50

STAVEBNÉ ÚPRAVY  
POĽNÉHO HNOJISKA

Rez B - B' - nový stav

OBSAH:  
A - 7